

# 第19區：雲林縣麥寮鄉(豐安段)

後安村原氣象站以西、開山媽祖登陸紀念碑為界以東、鄉道雲3-1以南、路燈編號後安15-4以北

施厝寮大排

鄉道雲3-1



後安村

雲林縣麥寮鄉



0 0.04 0.08 0.16 KM

圖例

-  專區範圍  
面積53公頃
-  鄉鎮區界

第20區：雲林縣麥寮鄉(許厝寮段-許厝寮小段)  
新吉中排線以東、縣道154以南、豐安路以西、施厝寮大排以北

雲林縣麥寮鄉

154

雲1



0 0.04 0.08 0.16 KM

雲3

新吉中排線

雲1-2



豐安路

施厝寮大排

雲1-5

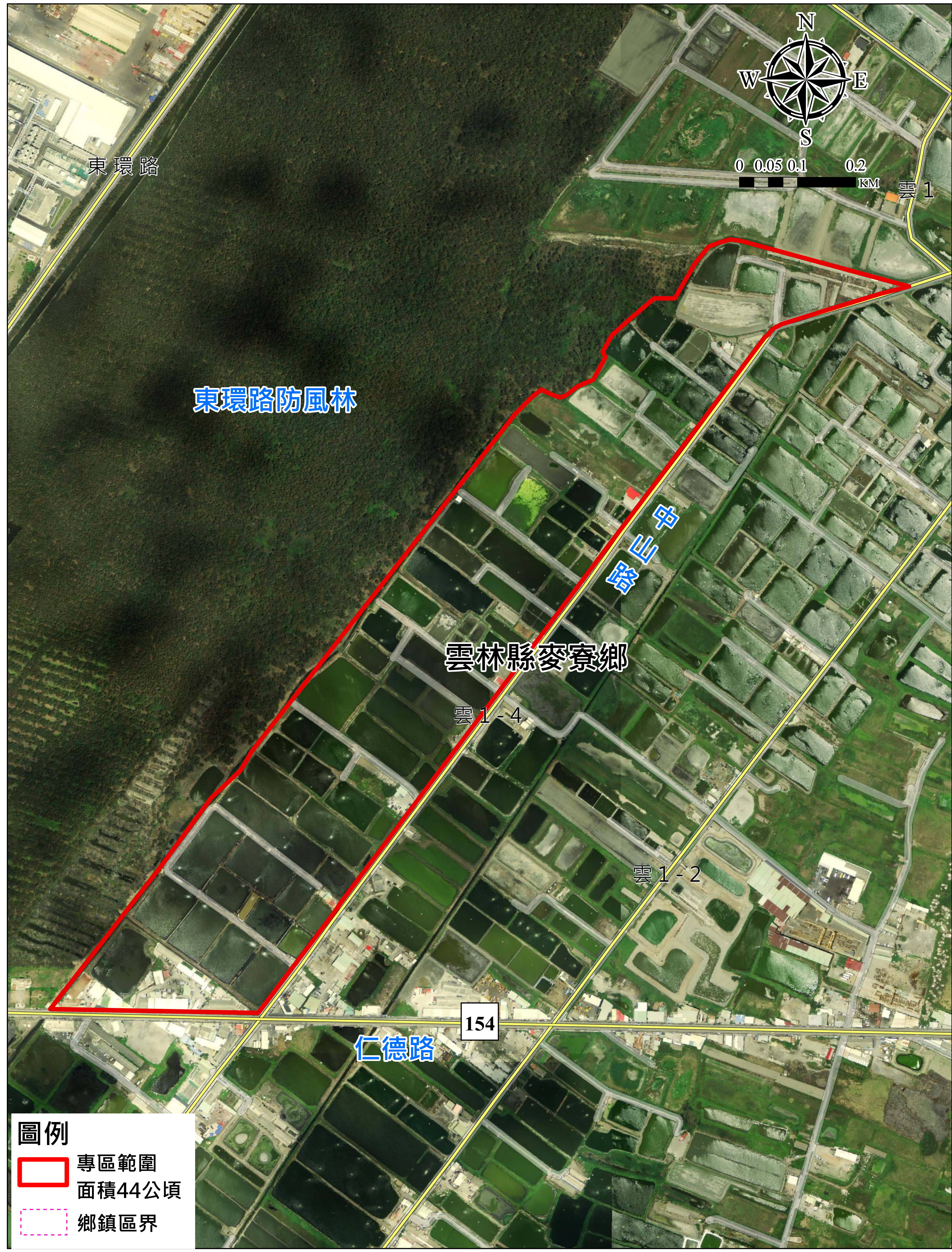
雲3-1

圖例

-  第20區範圍  
面積39公頃
-  鄉鎮區界

# 第21區：雲林縣麥寮鄉(中山段)

鄉道雲1-4中山路以西、仁德路以北、東環路防風林以東



# 第22區：雲林縣麥寮鄉(許厝寮段-許厝寮小段)

六輕聯絡道防風林以南、新吉中排橋以西、新吉中排線以北、豐安路以東



# 第23區：雲林縣臺西鄉(三姓段、公館段)

雲114-1鄉道及忠孝路以東、草寮水排2-7以南、湖子內中排3及公館中排2與公館中排3以西、雲116鄉道以北、有才寮大排水路兩側地區



# 第24區：雲林縣臺西鄉(溪頂段)

馬公厝大排以南、中華路以西、舊虎尾溪以北及以東





# 第25區：雲林縣臺西鄉(港西段)

中央路以南、海豐路2段以西、西部濱海快速道路以北、牛稠大排以東

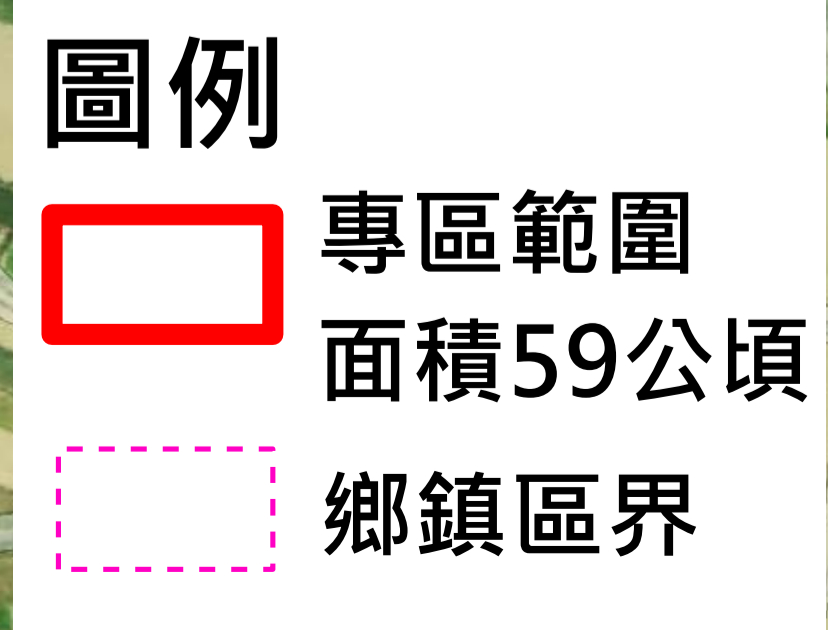


**圖例**

-  第25區範圍  
面積42公頃
-  鄉鎮區界

# 第26區：雲林縣臺西鄉(海口段)

西部濱海快速道路以南、海豐路及雲155縣道以西、五港路67巷以北、牛稠大排以東





第27區：雲林縣口湖鄉(口湖段)  
西口湖小排三以東、新港分線以北





0 0.01 0.02 0.04  
KM

西口湖小排三

新港分線

圖例



-  專區範圍  
面積1公頃
-  鄉鎮區界

# 第28區：臺南市鹽水區(飯店段)

岸內大排水線以南、北飯店中排線以西、飯店小排3-6以北、田寮大排以東



**圖例**

-  專區範圍  
面積26公頃
-  鄉鎮區界

# 第29區：臺南市學甲區(溪洲子寮段)

大排以南、紅茄定小給3-6以西、區道南2線以北、學甲區與北門區及嘉義縣義竹鄉界以東



嘉義縣義竹鄉

臺南市學甲區



紅茄定小給3-6

臺南市北門區

區道南2線  
南2

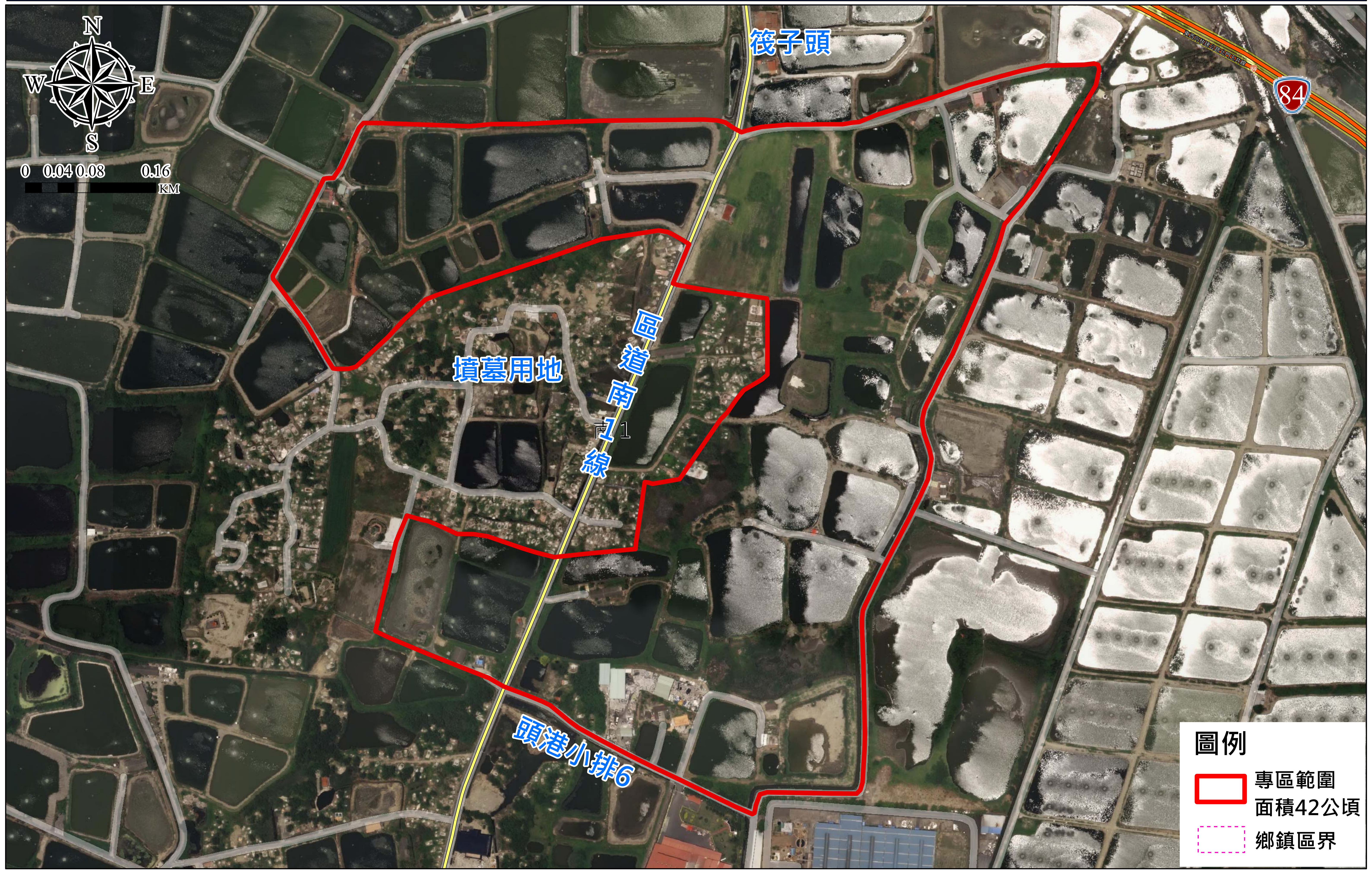
大排水路

**圖例**

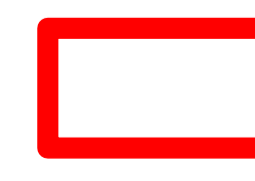
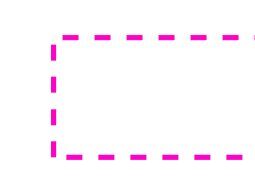
-  專區範圍  
面積43公頃
-  鄉鎮區界

# 第30區：臺南市學甲區(中洲段)

筏子頭以南、中洲段界以西、頭港小排6以北、墳墓用地以東以北、區道南1線兩側地區



**圖例**

-  專區範圍  
面積42公頃
-  鄉鎮區界

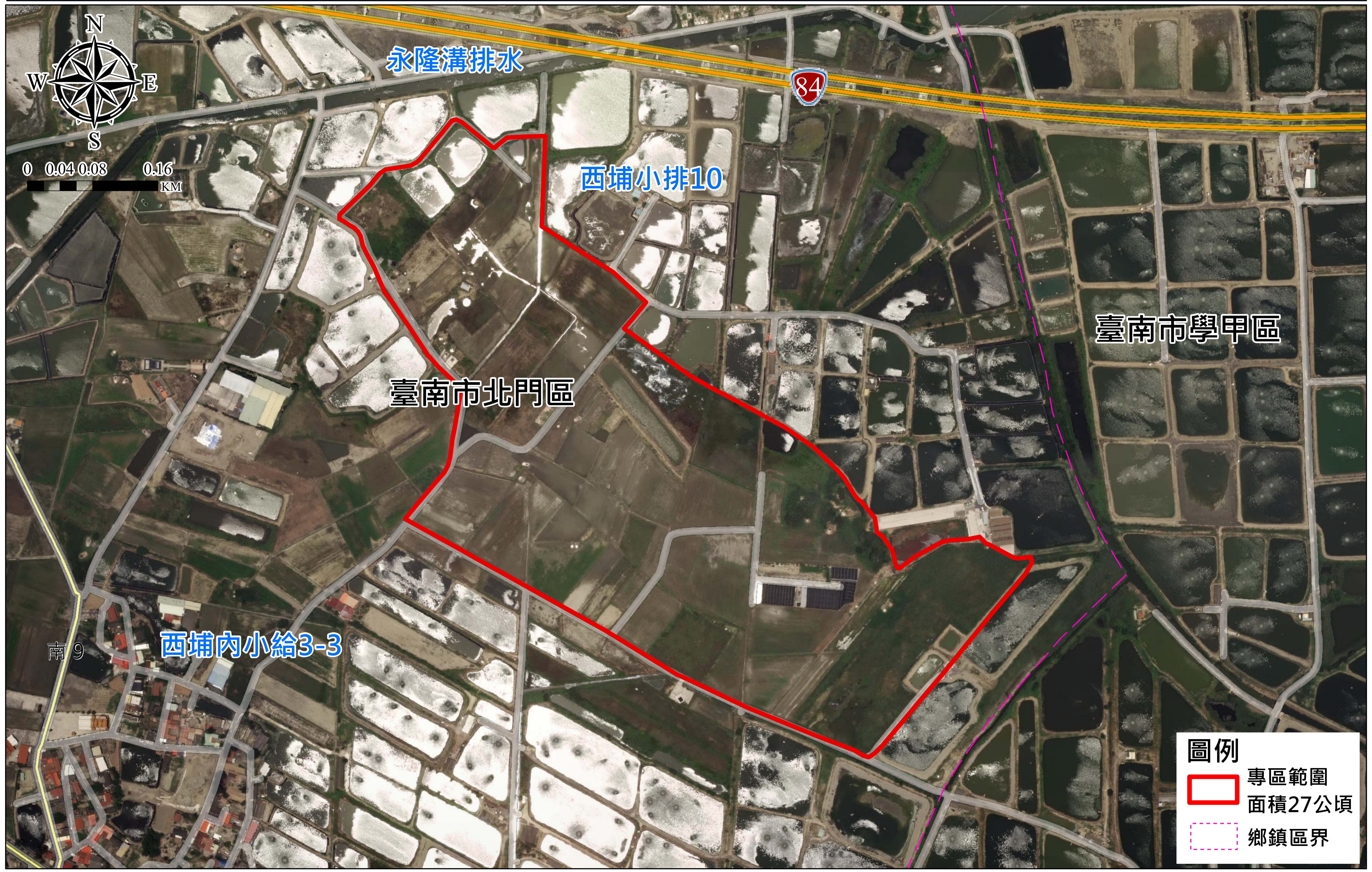
# 第31區：臺南市學甲區(宅子港段)

台84 線以南、西宅子港小給1以西、瓦寮線排水以北、區道7線以東


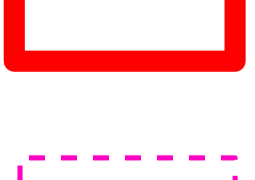



# 第32區：臺南市北門區(麗湖段)

永隆溝排水以南、西埔小排10及延伸農路以西、西埔小排1以北，西埔小給3-3以東



**圖例**



-  專區範圍
-  面積27公頃
-  鄉鎮區界

# 第33區：臺南市北門區(舊埕段)

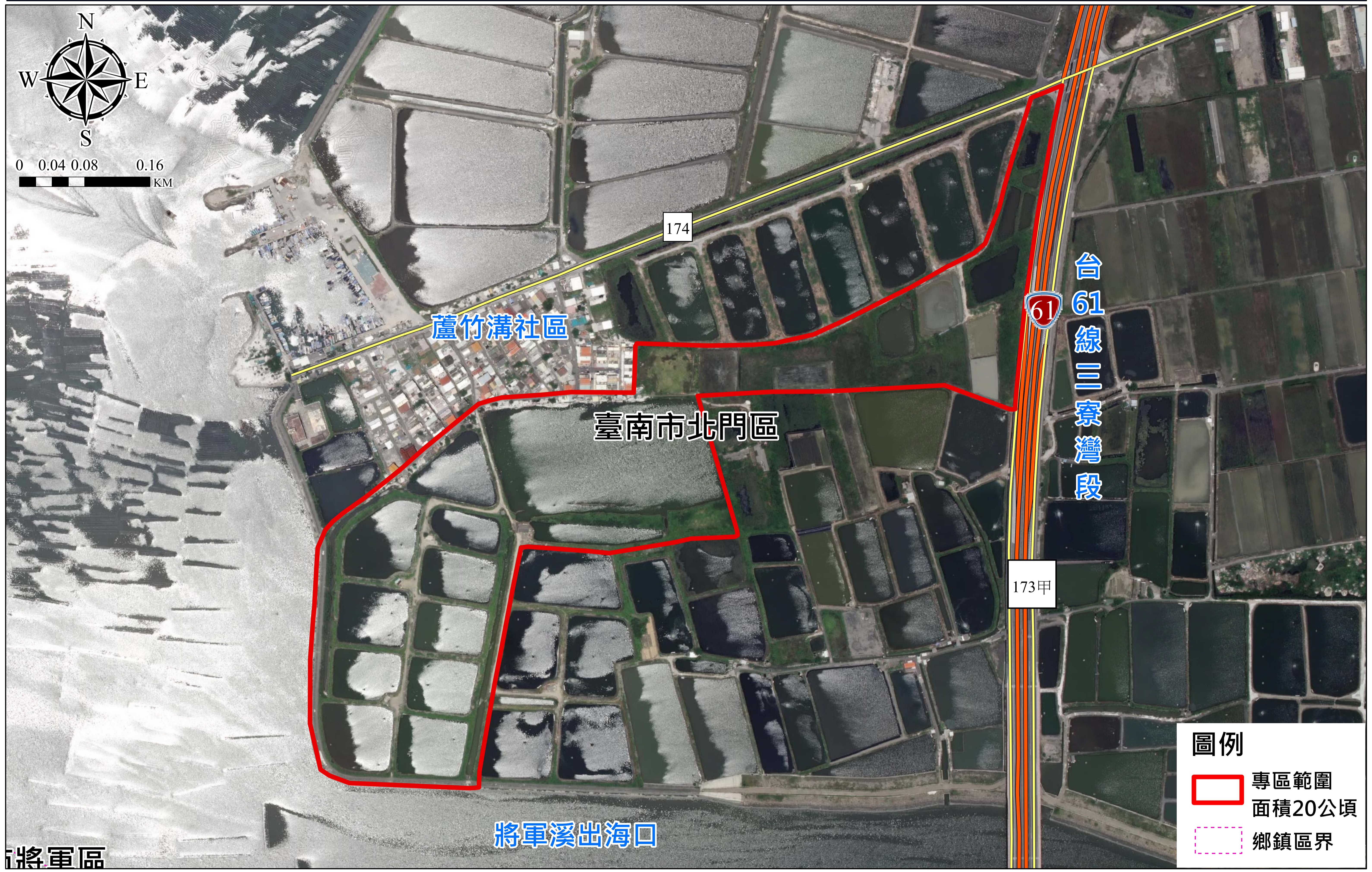
區道南10線以南、灰口港小排8及永華公墓西側以西、三寮溪以北、市道南15線兩側





**圖例**

-  專區範圍  
面積31公頃
-  鄉鎮區界

第34區：臺南市北門區(溪底寮段三寮灣小段)  
北門區蘆竹溝社區以南、台61線以西、將軍溪出海口以東



圖例

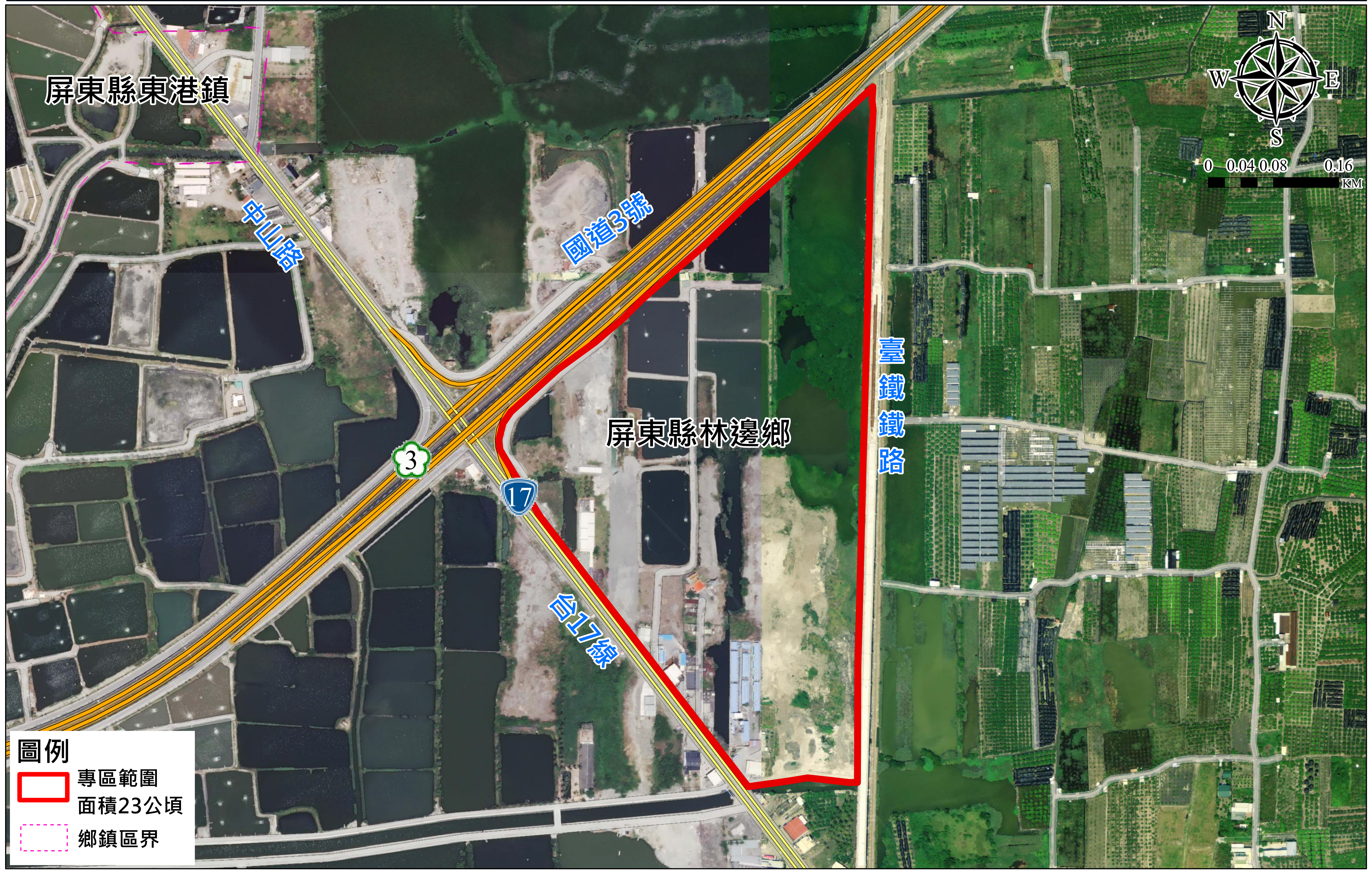
-  專區範圍  
面積20公頃
-  鄉鎮區界

將軍區



# 第35區：屏東縣林邊鄉(鎮林段)

國道3號高速公路以南、臺鐵鐵路以西、省道台17線以東及以北



屏東縣東港鎮

中山路

國道3號

屏東縣林邊鄉



臺鐵鐵路

台17線



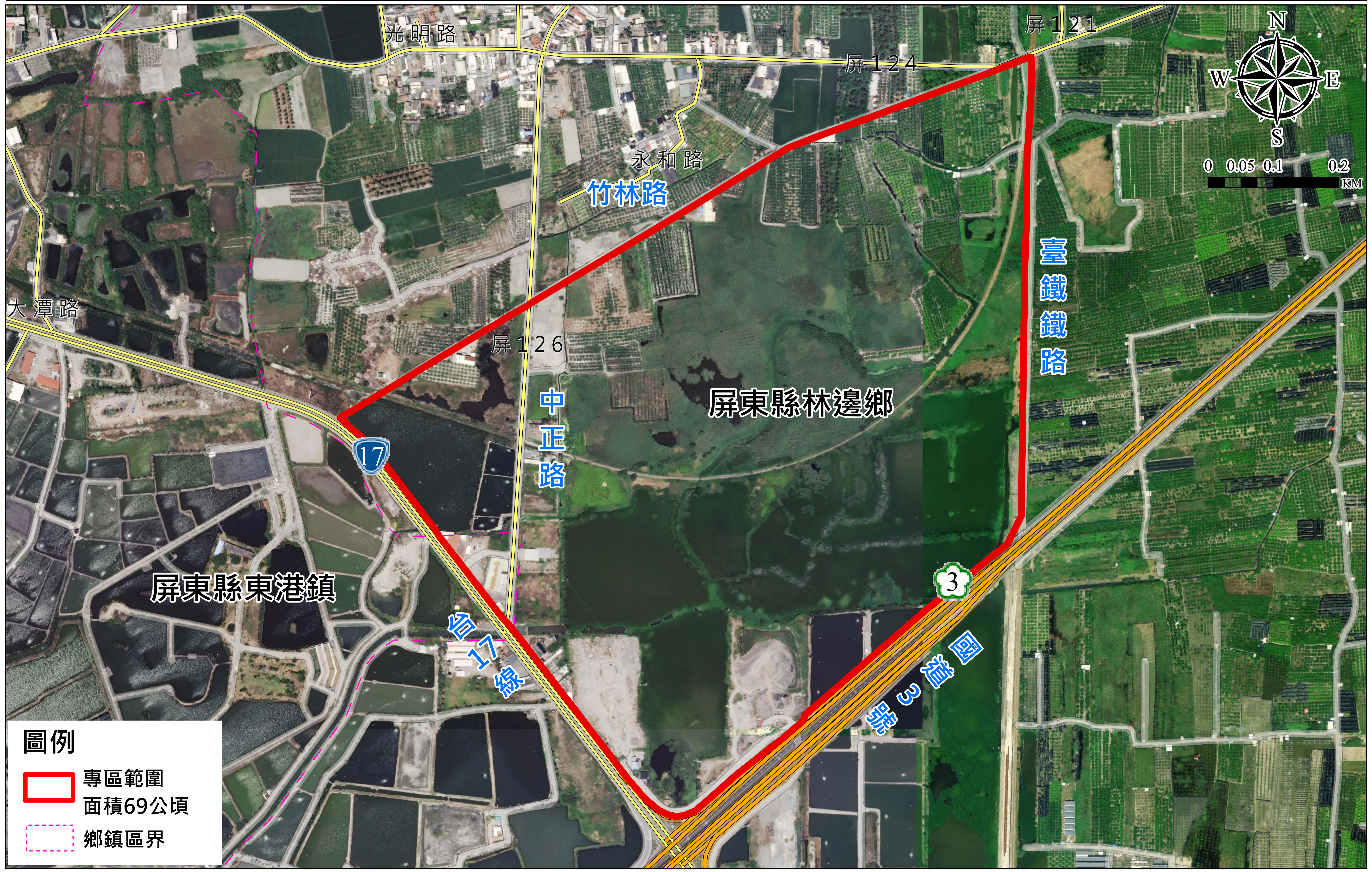
0 0.04 0.08 0.16  
KM

## 圖例

-  專區範圍  
面積23公頃
-  鄉鎮區界

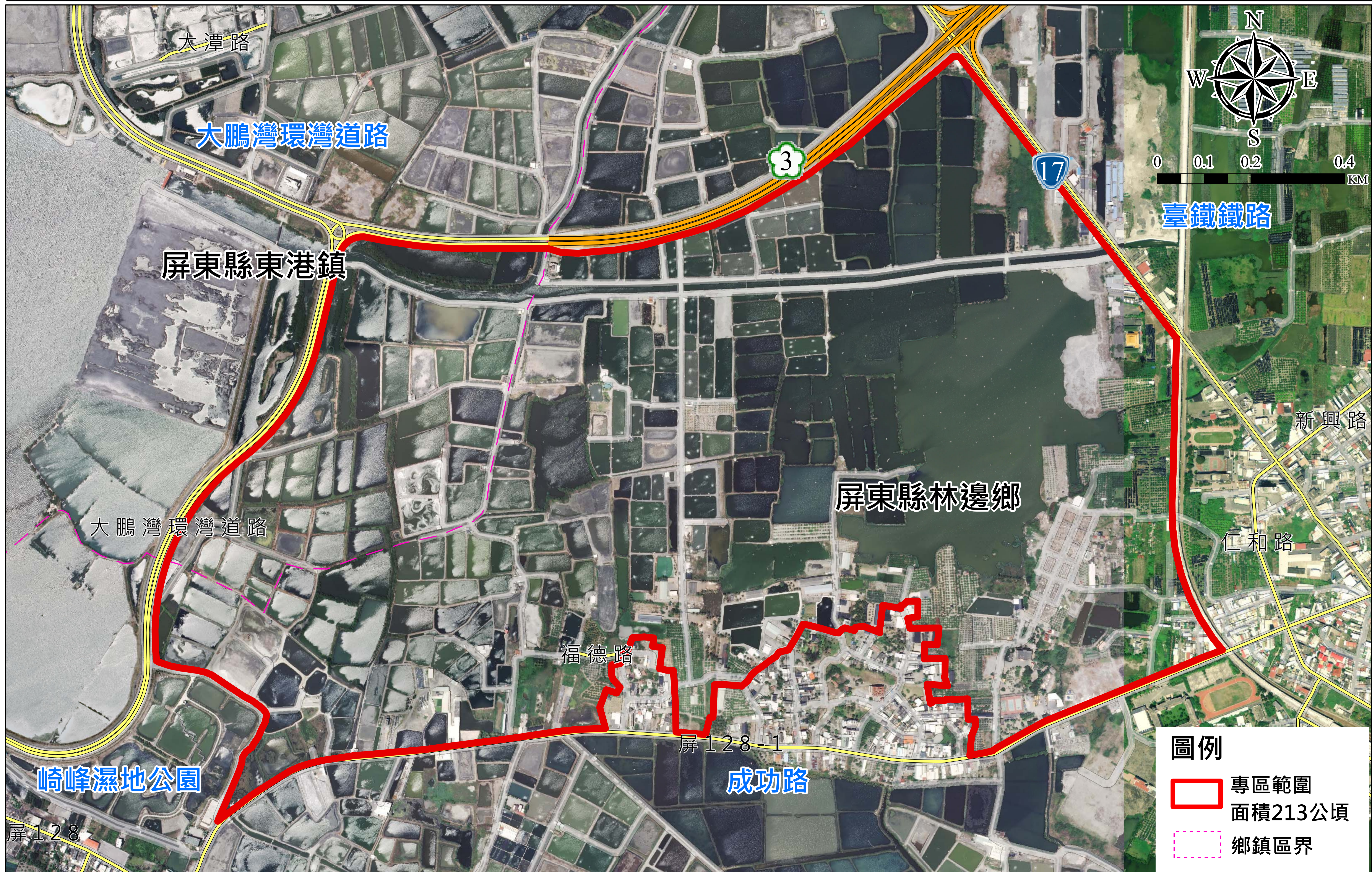
# 第36區：屏東縣林邊鄉(鎮安段)

竹林路以南、臺鐵鐵路以西、國道3號高速公路以北、省道台17線以東



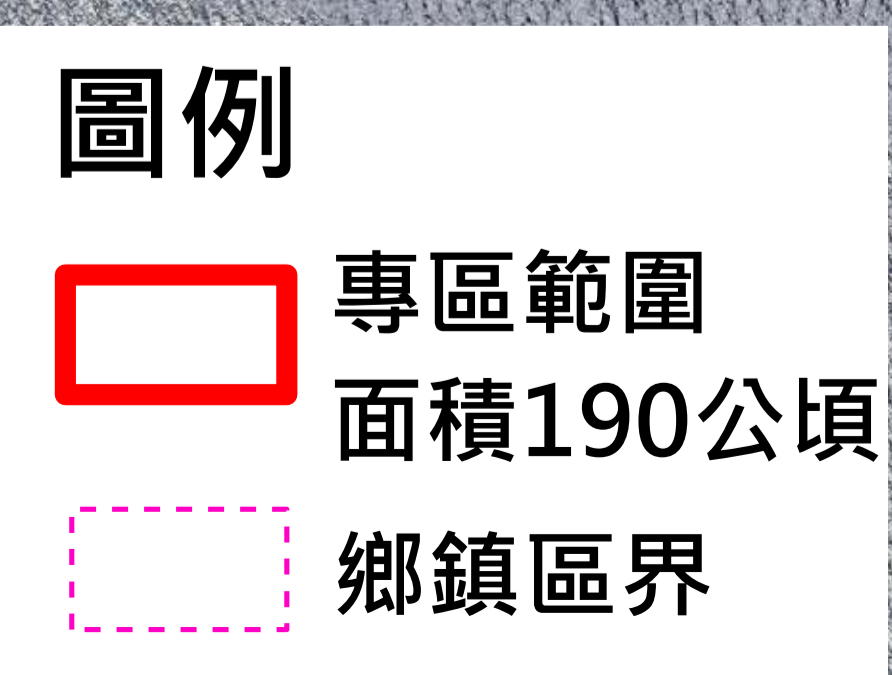
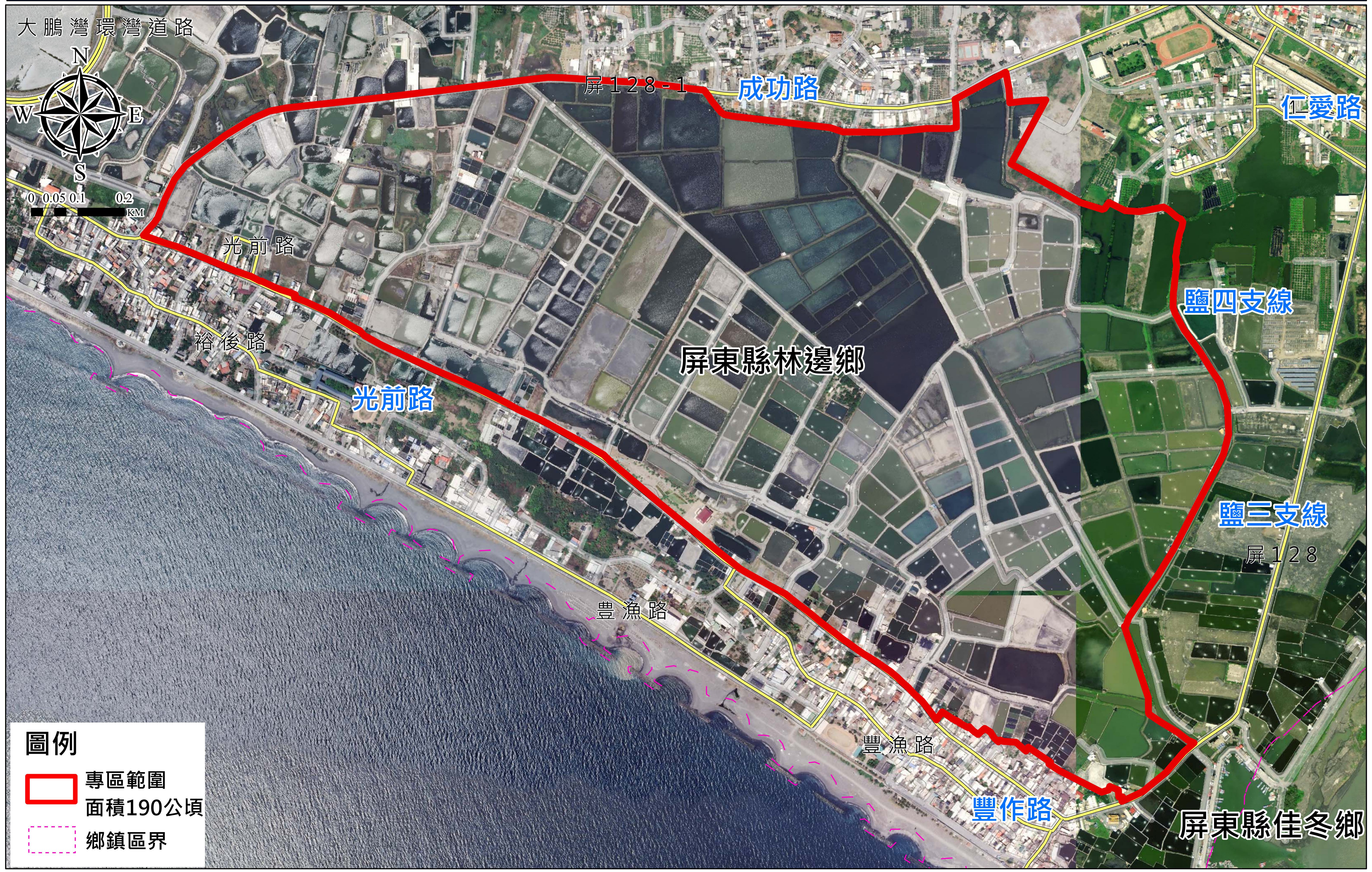
# 第37區：屏東縣林邊鄉(富田段、成功段、大鵬段)

國道3號以南、台17線及臺鐵鐵路以西、成功路以北、大鵬灣環灣道路及崎峰濕地公園以東



# 第38區：屏東縣林邊鄉(銀放索段)

成功路及林邊鄉公所以南、鹽三及鹽四支線以西、豐作路以北、光前路(屏128線)以東



屏東縣林邊鄉

鹽四支線

鹽三支線

屏128

屏東縣佳冬鄉